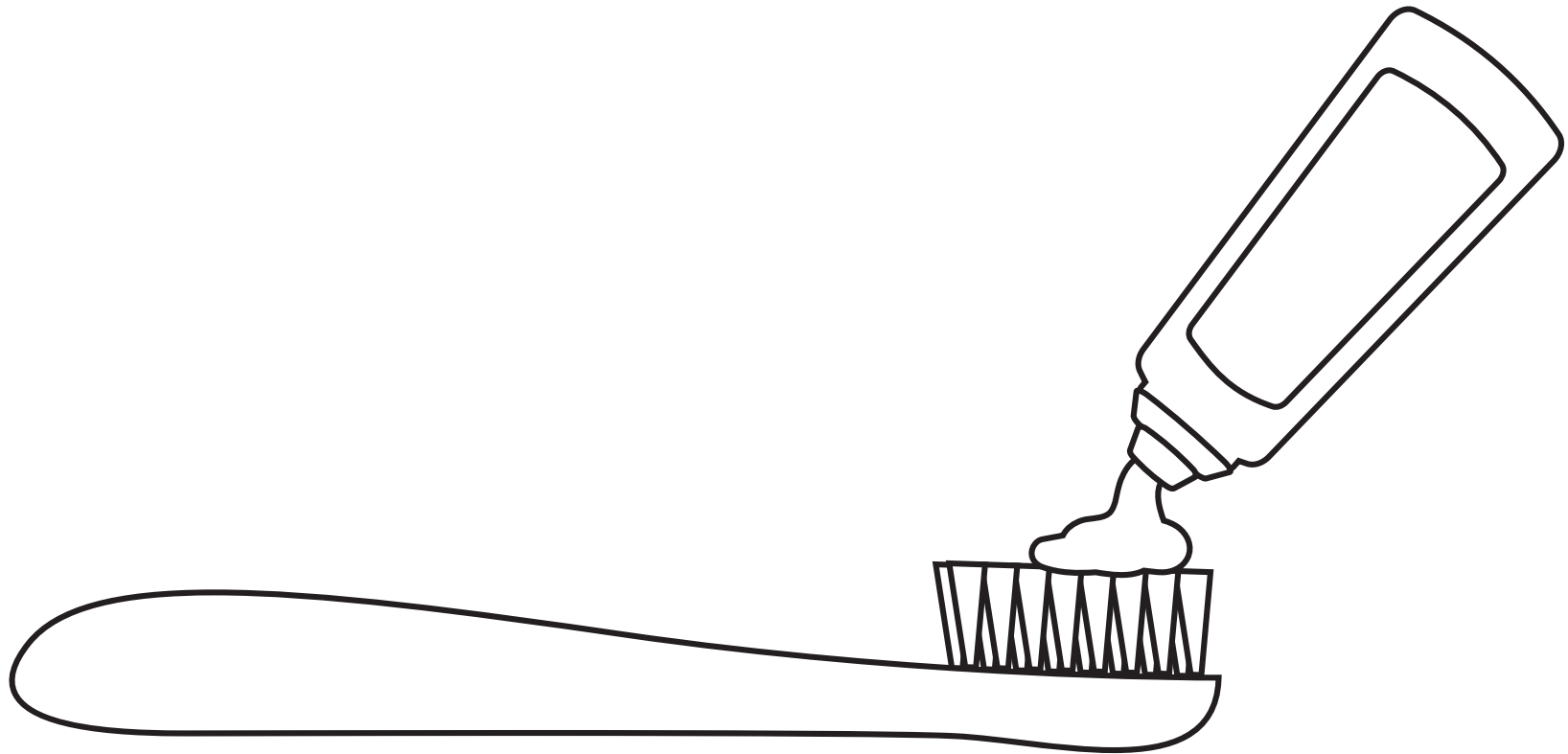


Brossage des dents

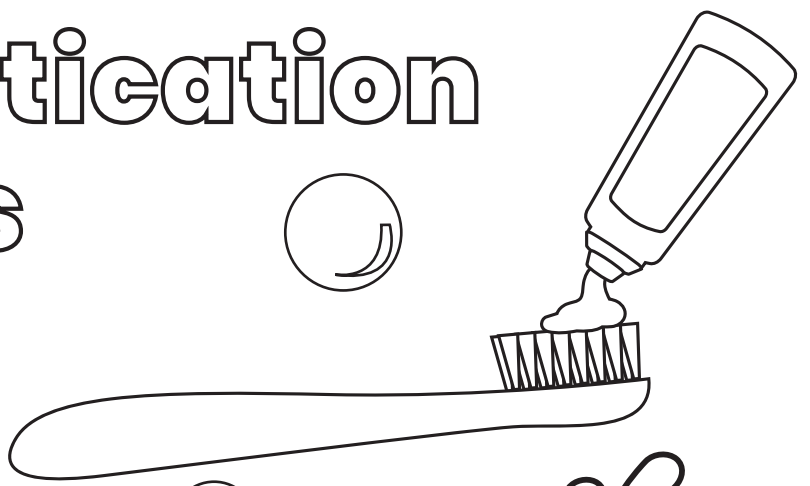
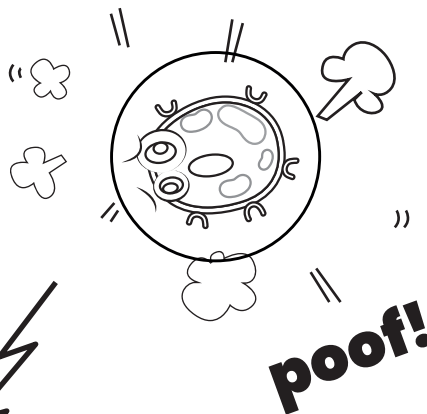
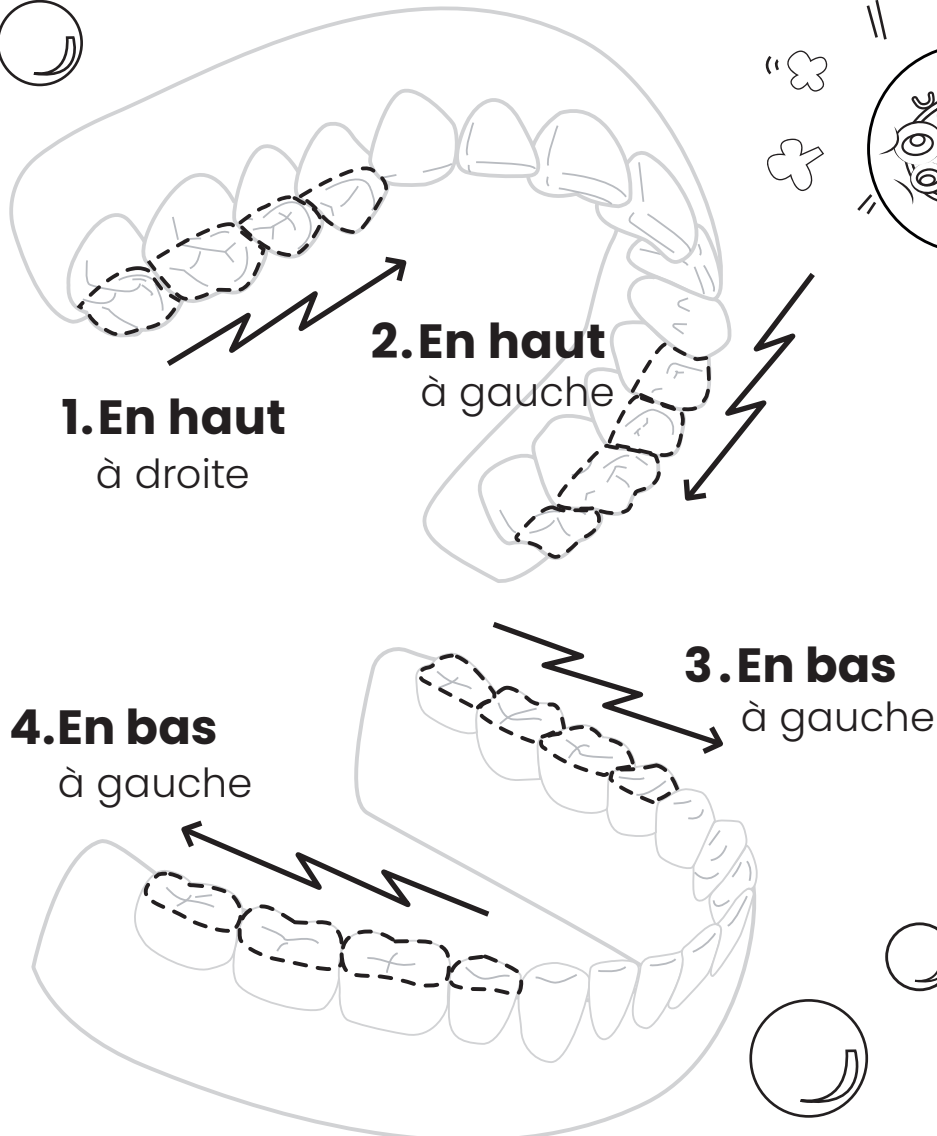


Dentifrice



Surfaces de mastication

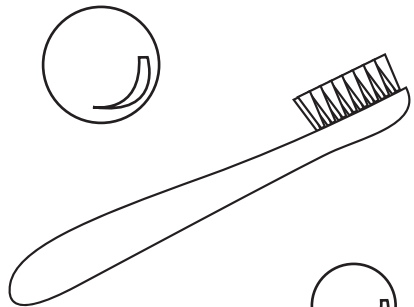
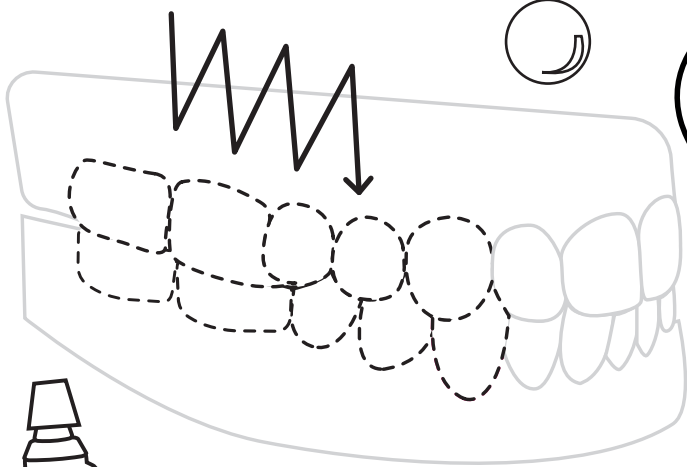
1 en haut et en bas



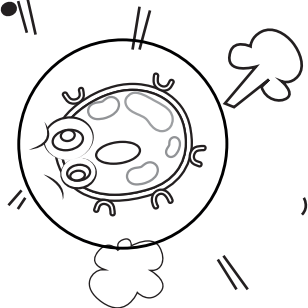
2

Extérieur côté

Rangées de dents fermées à droite, puis à gauche, en partant de l'arrière jusqu'à la canine et en faisant de petits mouvements de haut en bas.

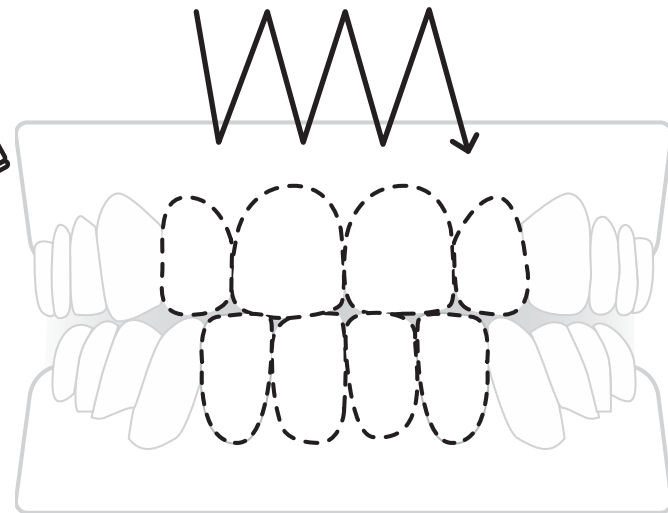


poof!



Extérieur avant

Incisives bord à bord de droite à gauche, d'abord en haut, puis en bas, en faisant de petits mouvements de haut en bas.

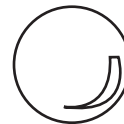
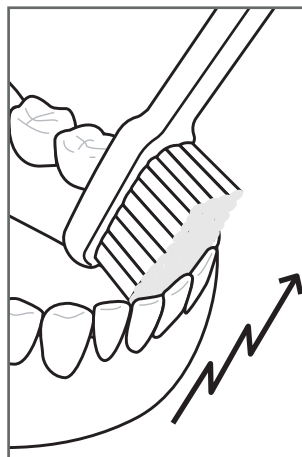
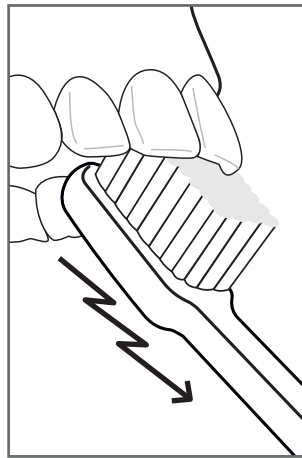
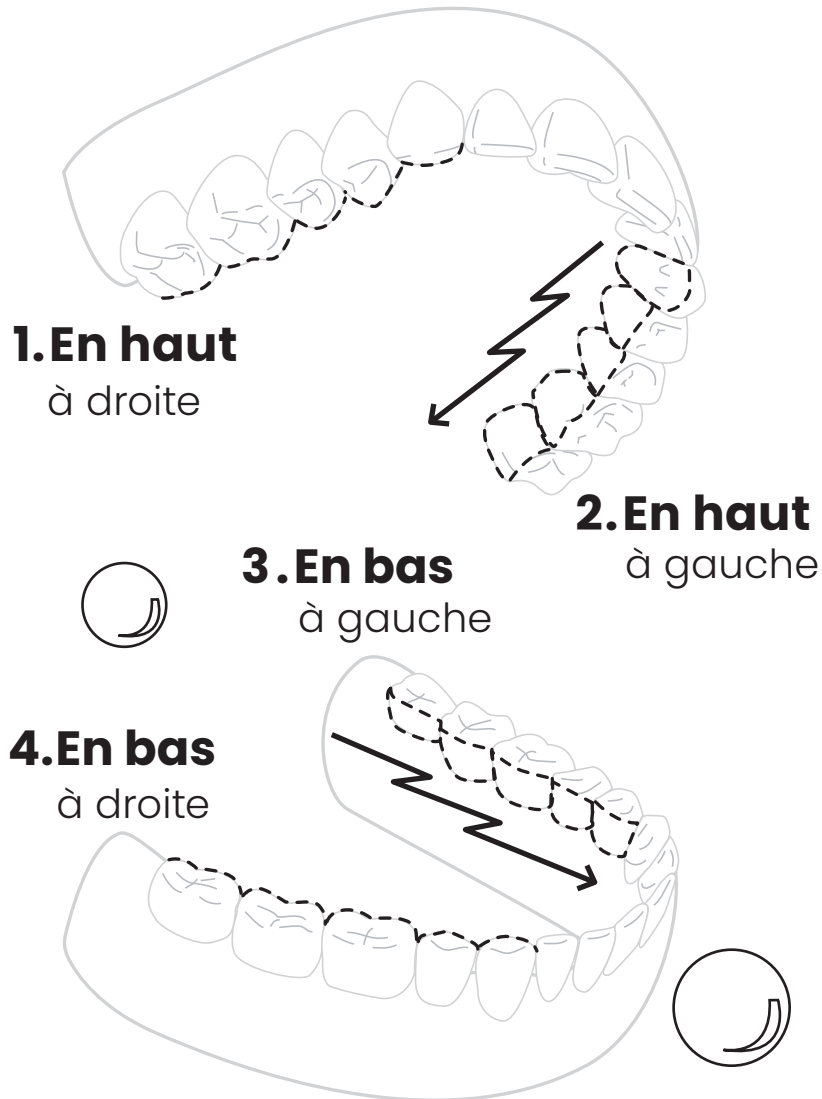


1 Minute

3

Intérieur en haut et en bas

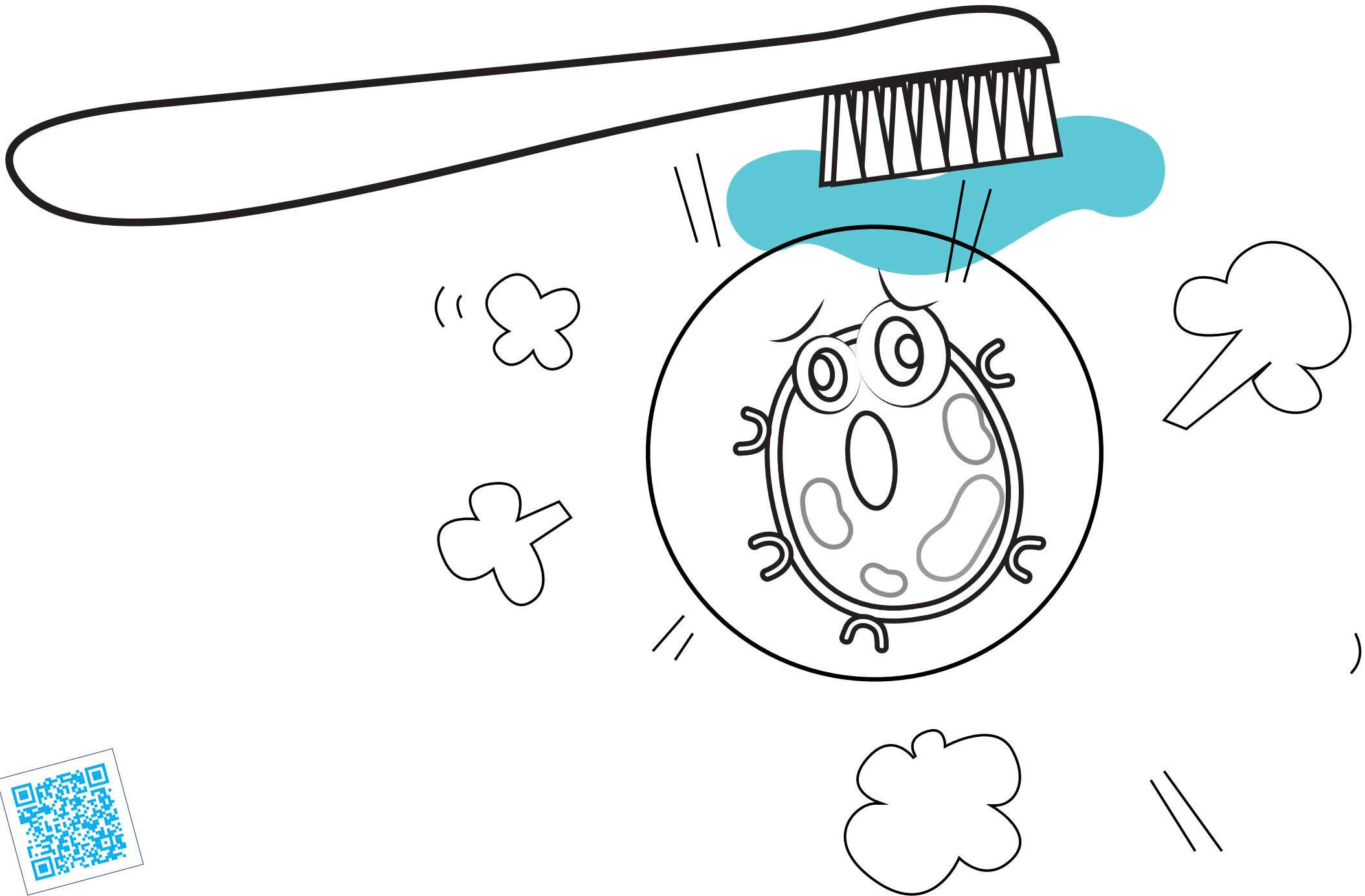
En partant de l'arrière de la dent la plus reculée à droite, brosser vers l'avant jusqu'à atteindre la dernière dent de gauche.



1 Minute

4





Cracher

